

# 浦臼町の給与・定員管理等について

## 1 総括

### (1) 人件費の状況（普通会計決算）

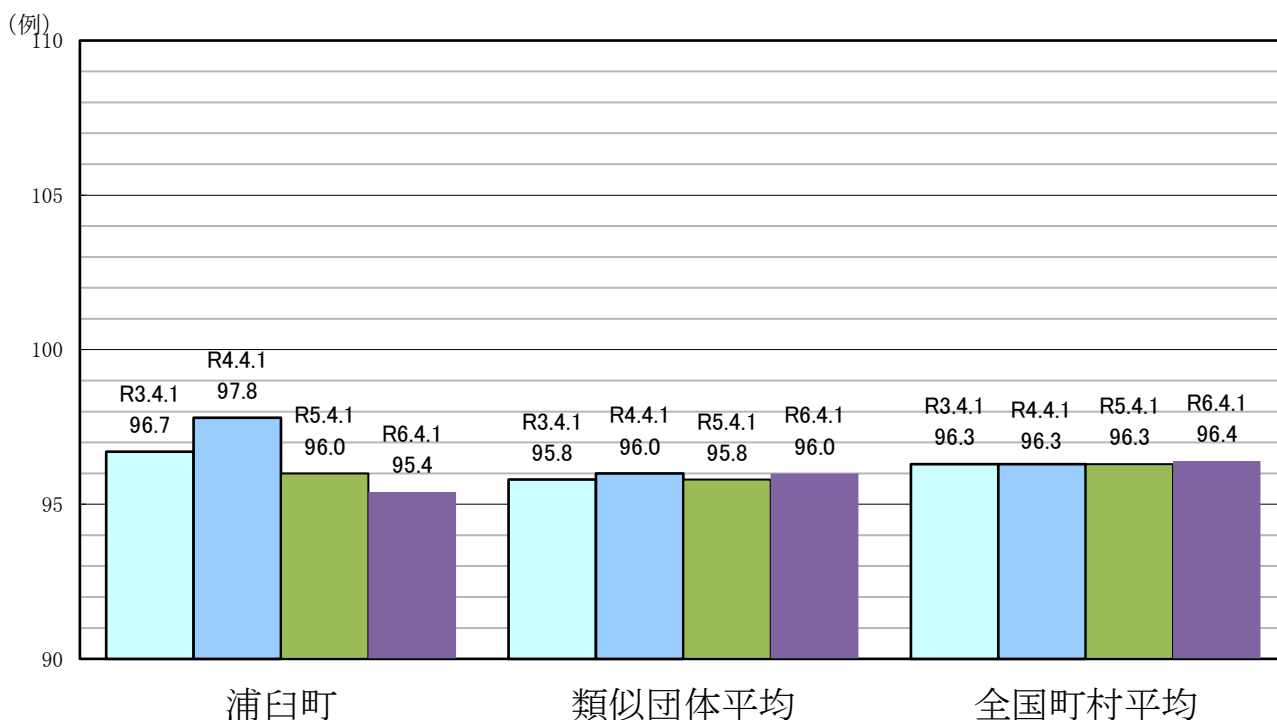
| 区分    | 住民基本台帳人口<br>(令和6年1月1日) | 歳出額<br>A        | 実質収支          | 人件費<br>B      | 人件費率<br>B/A | (参考)<br>令和4年度の人件費率 |
|-------|------------------------|-----------------|---------------|---------------|-------------|--------------------|
| 令和5年度 | 人<br>1,605             | 千円<br>4,360,818 | 千円<br>245,865 | 千円<br>509,780 | %<br>11.7   | %<br>13.5          |

### (2) 職員給与費の状況（普通会計決算）

| 区分    | 職員数<br>A | 給与費           |              |               |               | 一人当たり<br>給与費 B/A | (参考)類似団体平均<br>一人当たり給与費<br>千円 |
|-------|----------|---------------|--------------|---------------|---------------|------------------|------------------------------|
|       |          | 給料<br>千円      | 職員手当<br>千円   | 期末・勤勉手当<br>千円 | 計 B<br>千円     |                  |                              |
| 令和5年度 | 人<br>53  | 千円<br>162,081 | 千円<br>36,987 | 千円<br>79,313  | 千円<br>278,381 | 千円<br>5,252      | 千円<br>5,514                  |

- (注) 1 職員手当には退職手当を含まない。  
 2 職員数については、令和5年4月1日現在の人数である。また、任期付短時間勤務職員、暫定再任用職員（短時間勤務）、定年前再任用短時間勤務職員及び会計年度任用職員を含まない。  
 3 給与費については、任期付短時間勤務職員、暫定再任用職員（短時間勤務）及び定年前再任用短時間勤務職員の給与費が含まれているが、会計年度任用職員の給与費は含まれていない。

### (3) ラスパイレス指数の状況



- (注) 1 ラスパイレス指数とは、全地方公共団体の一般行政職の給料月額を同一の基準で比較するため、国の職員数（構成）を用いて、学歴や経験年数の差による影響を補正し、国の行政職俸給表（一）適用職員の俸給月額を100として計算した指数。  
 2 類似団体平均とは、人口規模、産業構造が類似している団体のラスパイレス指数を単純平均したものである。  
 3 ラスパイレス指数の算出に当たっては、60歳に達した日後の最初の4月1日以後に支給される給料月額について、本来の給料月額の7割水準に設定される職員を除いている。

※ 令和6年4月1日のラスパイレス指数が、①3年前にくらべ1ポイント以上上昇している場合、②3年連続で上昇している場合、③100を超えている場合について、その理由及び改善の見込み

#### (4) 給与改定の状況

※人事委員会を設置していないため記載なし

#### (5) 給与制度の総合的見直しの実施状況について

##### ① 給料表の見直し

[ **実施** 未実施 ]

(給料表の改定実施時期) 平成27年4月1日

(内容) 行政職給料表について、国家公務員に準拠し、平均2%引き下げ。激変緩和のため、3年間(平成30年3月31日まで)の経過措置(現給保障)を実施。

他の給料表については、行政職給料表との均衡を踏まえて見直しを実施。

##### ② その他の見直し内容

管理職員特別勤務手当について、国と同様に見直しを実施。(平成27年4月1日実施)

## 2 職員の平均給与月額、初任給等の状況

### (1) 職員の平均年齢、平均給料月額及び平均給与月額の状況(令和6年4月1日現在)

一般行政職

| 区分   | 平均年齢   | 平均給料月額    | 平均給与月額    | 平均給与月額<br>(国比較ベース) |
|------|--------|-----------|-----------|--------------------|
| 浦臼町  | 42.8 歳 | 313,800 円 | 424,400 円 | 390,700 円          |
| 北海道  | 42.5 歳 | 318,800 円 | 386,694 円 | 360,806 円          |
| 国    | 42.1 歳 | 323,823 円 | —         | 405,378 円          |
| 類似団体 | 41.0 歳 | 299,781 円 | 343,406 円 | 328,800 円          |

(注) 1 「平均給料月額」とは、令和6年4月1日現在における職種ごとの職員の基本給の平均である。

2 「平均給与月額」とは、給料月額と毎月支払われる扶養手当、地域手当、住居手当、時間外勤務手当などのすべての諸手当の額を合計したものであり、地方公務員給与実態調査において明らかにされているものである。

また、「平均給与月額(国比較ベース)」は、比較のため、国家公務員と同じベース(=時間外勤務手当等を除いたもの)で算出している。

### (2) 職員の初任給の状況(令和6年4月1日現在)

| 区分    |     | 浦臼町       | 北海道       | 国         |
|-------|-----|-----------|-----------|-----------|
| 一般行政職 | 大学卒 | 196,200 円 | 196,200 円 | 196,200 円 |
|       | 高校卒 | 166,600 円 | 166,600 円 | 166,600 円 |

### (3) 職員の経験年数別・学歴別平均給料月額の状況(令和6年4月1日現在)

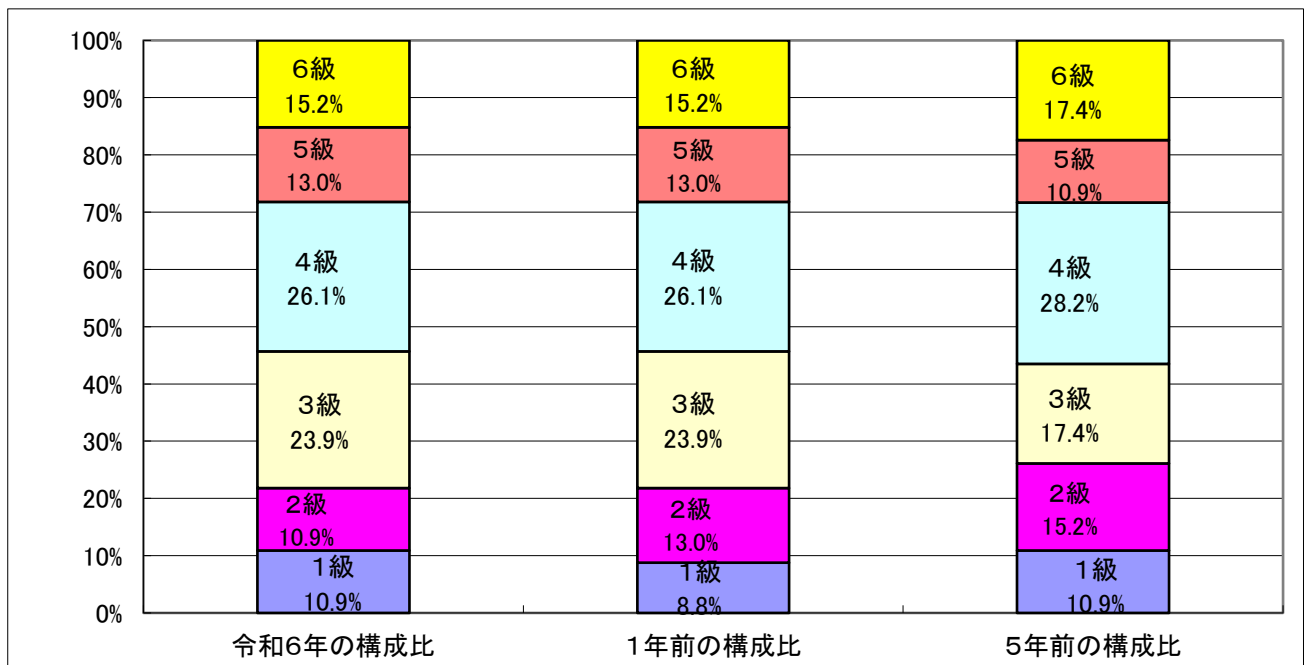
| 区分    |     | 経験年数10年   | 経験年数15年   | 経験年数20年   |
|-------|-----|-----------|-----------|-----------|
| 一般行政職 | 大学卒 | 273,100 円 | 296,700 円 | 341,500 円 |
|       | 高校卒 | 220,900 円 | - 円       | 333,500 円 |

### 3 一般行政職の級別職員数等の状況

#### (1) 一般行政職の級別職員数及び給料表の状況（令和6年4月1日現在）

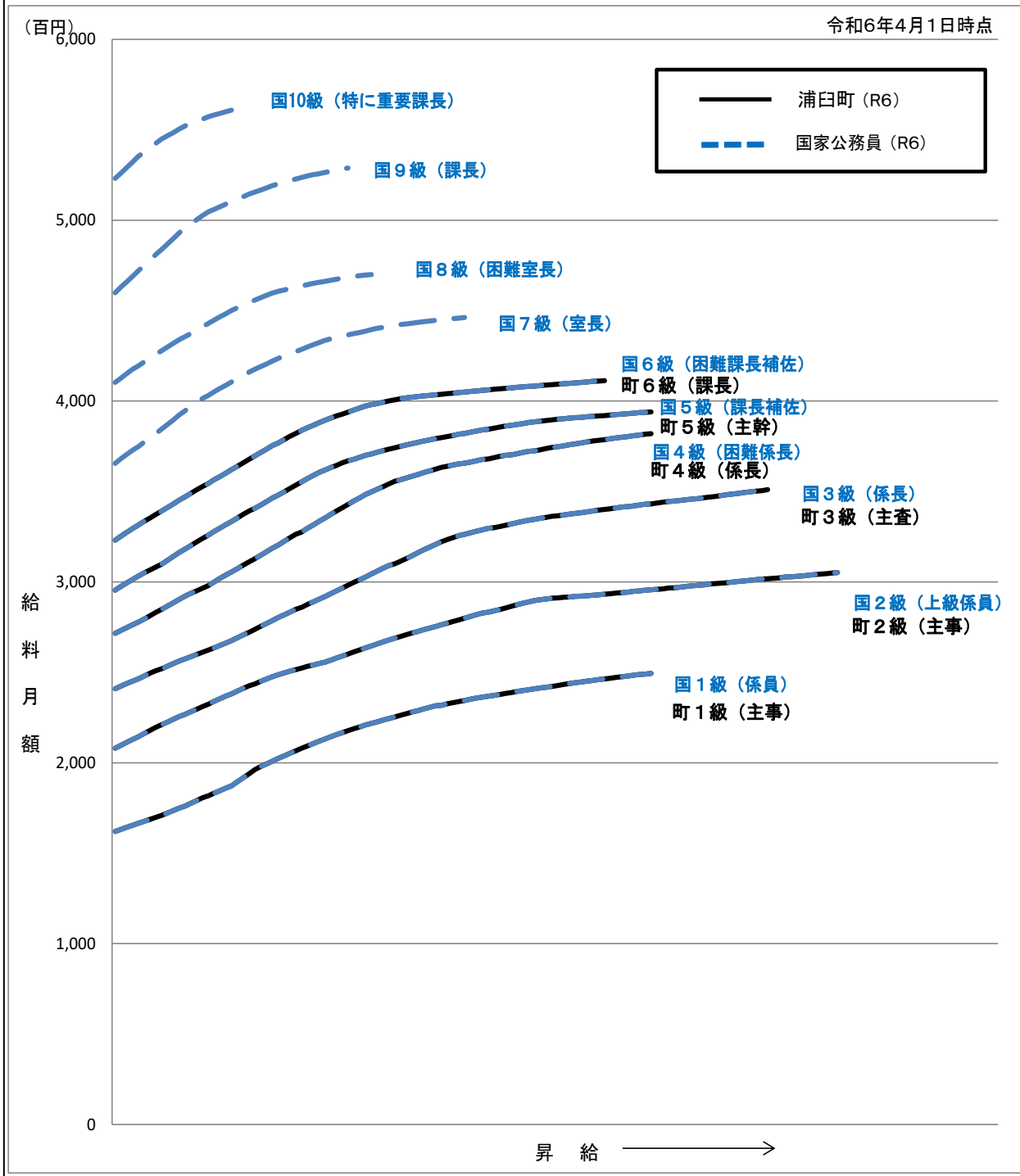
| 区分 | 標準的な職務内容 | 職員数 | 構成比   | 1号俸の給料月額 | 最高号俸の給料月額 |
|----|----------|-----|-------|----------|-----------|
| 6級 | 課長       | 7人  | 15.2% | 323,100円 | 411,300円  |
| 5級 | 主幹       | 6人  | 13.0% | 295,400円 | 394,000円  |
| 4級 | 係長       | 12人 | 26.1% | 271,600円 | 382,000円  |
| 3級 | 主査       | 11人 | 23.9% | 240,900円 | 351,000円  |
| 2級 | 主事       | 5人  | 10.9% | 208,000円 | 305,200円  |
| 1級 | 主事       | 5人  | 10.9% | 162,100円 | 249,400円  |

- (注) 1 浦臼町の給与条例に基づく給料表の級区分による職員数である。  
 2 標準的な職務内容とは、それぞれの級に該当する代表的な職務である。



(注) 平成19年に8級制から6級制に変更している。（旧給料表の1級及び2級並びに4級及び5級をそれぞれ統合）

(2) 国との給料表カーブ比較(行政職(一))



(3) 昇給への人事評価の活用状況(一般行政職)(浦臼町)

| 令和6年度中における運用    |  | 管理職員    |           | 一般職員    |           |
|-----------------|--|---------|-----------|---------|-----------|
| イ. 人事評価を活用している  |  |         |           |         |           |
| 活用している昇給区分      |  | 昇給可能な区分 | 昇給実績がある区分 | 昇給可能な区分 | 昇給実績がある区分 |
| 上位、標準、下位の区分     |  |         |           |         |           |
| 上位、標準の区分        |  |         |           |         |           |
| 標準、下位の区分        |  |         |           |         |           |
| 標準の区分のみ(一律)     |  |         |           |         |           |
| ロ. 人事評価を活用していない |  | ○       |           | ○       |           |
| 活用予定時期          |  | 未定      |           | 未定      |           |

4 職員の手当の状況

(1) 期末手当・勤勉手当

| 浦臼町   |                               | 北海道  |                               | 国  |                               |
|---|-------------------------------|--|-------------------------------|--|-------------------------------|
| 1人当たり平均支給額(令和5年度)<br>1,497 千円                   |                               | 1人当たり平均支給額(令和5年度)<br>1,682 千円                                    |                               | —  |                               |
| (令和5年度支給割合)<br>期末手当<br>2.45 月分<br>(1.375) 月分    | 勤勉手当<br>2.05 月分<br>(0.975) 月分 | (令和5年度支給割合)<br>期末手当<br>2.45 月分<br>(1.375) 月分                     | 勤勉手当<br>2.05 月分<br>(0.975) 月分 | (令和5年度支給割合)<br>期末手当<br>2.45 月分<br>(1.375) 月分                     | 勤勉手当<br>2.05 月分<br>(0.975) 月分 |
| (加算措置の状況)<br>職制上の段階、職務の級等による加算措置<br>・役職加算 5~15% |                               | (加算措置の状況)<br>職制上の段階、職務の級等による加算措置<br>・役職加算 5~20%<br>・管理職加算 10~25% |                               | (加算措置の状況)<br>職制上の段階、職務の級等による加算措置<br>・役職加算 5~20%<br>・管理職加算 10~25% |                               |

(注) () 内は、暫定再任用職員に係る支給割合である。

○勤勉手当への人事評価の活用状況(一般行政職)(浦臼町)

| 令和6年度中における運用    |  | 管理職員     |            | 一般職員     |            |
|-----------------|--|----------|------------|----------|------------|
| イ. 人事評価を活用している  |  |          |            |          |            |
| 活用している成績率       |  | 支給可能な成績率 | 支給実績がある成績率 | 支給可能な成績率 | 支給実績がある成績率 |
| 上位、標準、下位の成績率    |  |          |            |          |            |
| 上位、標準の成績率       |  |          |            |          |            |
| 標準、下位の成績率       |  |          |            |          |            |
| 標準の成績率のみ(一律)    |  |          |            |          |            |
| ロ. 人事評価を活用していない |  | ○        |            | ○        |            |
| 活用予定時期          |  | 未定       |            | 未定       |            |

(2) 退職手当（令和6年4月1日現在）

| 浦臼町                     |            |              | 国                      |            |              |
|-------------------------|------------|--------------|------------------------|------------|--------------|
| (支給率)                   | 自己都合       | 応募認定・定年      | (支給率)                  | 自己都合       | 応募認定・定年      |
| 勤続20年                   | 19.6695 月分 | 24.586875 月分 | 勤続20年                  | 19.6695 月分 | 24.586875 月分 |
| 勤続25年                   | 28.0395 月分 | 33.27075 月分  | 勤続25年                  | 28.0395 月分 | 33.27075 月分  |
| 勤続35年                   | 39.7575 月分 | 47.709 月分    | 勤続35年                  | 39.7575 月分 | 47.709 月分    |
| 最高限度                    | 47.709 月分  | 47.709 月分    | 最高限度                   | 47.709 月分  | 47.709 月分    |
| その他の加算措置                |            |              | その他の加算措置               |            |              |
| ・定年前早期退職特例措置(2%から45%加算) |            |              | ・定年前早期退職特例措置(2%～45%加算) |            |              |
| 1人当たり平均支給額              |            | 685 千円       |                        |            |              |

(注) 1 退職手当の1人当たり平均支給額は、令和5年度に退職した職員に支給された平均額である。

2 「応募認定・定年」のうち「定年」には、定年退職及び定年引上げ前の定年年齢に達した日以後その者の非違ることなく退職した場合を含む。

(3) 地域手当

該当なし

(4) 特殊勤務手当（令和6年4月1日現在）

| 支給実績(令和5年度決算)            | 159 千円            |                 |              |
|--------------------------|-------------------|-----------------|--------------|
| 支給職員1人当たり平均支給年額(令和5年度決算) | 17,583 円          |                 |              |
| 職員全体に占める手当支給職員の割合(令和4年度) | 17.0 %            |                 |              |
| 手当の種類(手当数)               | 10                |                 |              |
| 手当の名称                    | 主な支給対象職員          | 主な支給対象業務        | 左記職員に対する支給単価 |
| 防疫等作業手当                  | 福祉担当職員            | 伝染病の疑いのある患者の救護等 | 日額500円       |
| 死体処理手当                   | 福祉担当職員            | 変死者の遺体を収容等      | 日額1,000円     |
| 危険手当                     | 防災担当職員            | 防災業務            | 日額250円       |
| 滞納処分手当                   | 税務担当職員            | 町税滞納処分          | 日額500円       |
| 除雪作業手当                   | 建設機械等の運転士及びその他の職員 | 建設機械等による除雪作業    | 日額250円       |
| 犬取扱作業手当                  | 環境衛生担当職員          | 野犬の捕獲等          | 日額1,000円     |
| 危険物貯蔵所取扱手当               | 庁舎管理担当職員          | 危険物取扱い作業の保安監督   | 月額500円       |
| 建築物環境衛生管理技術手当            | 庁舎管理担当職員          | 施設の環境衛生上の維持管理   | 月額2,000円     |
| 有害獣駆除手当                  | 農政担当職員            | 有害獣(狐)の捕獲等      | 日額1,000円     |
| 蜂駆除手当                    | 環境衛生担当職員          | 蜂(スズメ蜂)の駆除作業    | 日額1,000円     |

(5) 時間外勤務手当

|                          |           |
|--------------------------|-----------|
| 支給実績(令和5年度決算)            | 13,450 千円 |
| 支給職員1人当たり平均支給年額(令和5年度決算) | 313 千円    |
| 支給実績(令和4年度決算)            | 9,768 千円  |
| 支給職員1人当たり平均支給年額(令和4年度決算) | 228 千円    |

(注) 職員1人当たり平均支給額を算出する際の職員数は、「支給実績(令和○年度決算)」と同じ年度の4月1日現在の総職員数(管理職員、教育職員等、制度上時間外勤務手当の支給対象とはならない職員を除く。)であり、短時間勤務職員を含む。

(6) その他の手当（令和6年4月1日現在）

| 手 当 名      | 内容及び支給単価  | 国の制度との異同 | 国の制度と異なる内容  | 支給実績<br>(令和5年度決算) | 支給職員1人当たり<br>平均支給年額<br>(令和5年度決算) |
|------------|---|----------|-------------|-------------------|----------------------------------|
| 扶養手当       | 扶養親族のある職員に支給される手当。<br>・配偶者 6,500円<br>・父母等 6,500円<br>・子 10,000円(満16歳の年度初めから満22歳の年度末までの間にある子は5,000円加算)  | 同じ       |             | 5,778 千円          | 231,100 円                        |
| 住居手当       | 自ら居住するための住宅を借り受け月額16,000円を超える家賃を支払っている職員及びその所有に係る住宅に居住している職員で世帯主である職員に支給される手当。<br>・借家 月額28,000円を限度に支給<br>・持家 月額6,000円   | 異なる      | 国は持家の場合支給なし | 6,317 千円          | 150,388 円                        |
| 通勤手当       | 通勤のため交通機関を利用し運賃を負担している職員や自動車等の交通用具を使用している職員に支給される手当。<br>・交通機関 定期代金額(最高55,000円)<br>・自動車等 2 <sup>キロ</sup> 以上60 <sup>キロ</sup> 未満は距離に応じ2,000円～29,800円、60 <sup>キロ</sup> 以上は31,600円 | 同じ       |             | 315 千円            | 78,600 円                         |
| 管理職手当      | 管理又は監督の地位にある職員に対し、職制上の段階、給料表の適用級に応じて支給される手当。<br>・課長(行(一)6級) 41,500円<br>・主幹(行(一)5級) 31,700円  | 異なる      | 職制上の段階が異なる  | 6,149 千円          | 439,200 円                        |
| 休日勤務手当     | 祝日法による休日等及び年末年始の休日等の正規の勤務時間の勤務に対して支給される手当。勤務1時間につき勤務1時間当たりの給与額に100分の125～100分の150までの範囲内で定める割合を乗じて得た額が支給される。  | 同じ       |             | 4(5)時間外手当に含まれる    |                                  |
| 夜間勤務手当     | 正規の勤務時間として、午後10時から午前5時までの間に勤務した職員に対して支給される手当。勤務1時間につき勤務1時間当たりの給与額の100分の25が支給される。  | 同じ       |             | 4(5)時間外手当に含まれる    |                                  |
| 宿日直手当      | 宿直勤務又は日直勤務をした職員に支給される手当。<br>・月額4,400円(勤務5時間未満は半額)   | 同じ       |             | 533 千円            | 10,238 円                         |
| 管理職員特別勤務手当 | 管理職手当の支給を受ける職員が臨時又は緊急の必要等により週休日、祝日法による休日等、年末年始の休日等に勤務した場合に支給される手当。勤務1回につき2千円～4千円の範囲で支給される。  | 異なる      | 支給額が異なる     | 0 千円              | 0 円                              |
| 寒冷地手当      | 11月から翌年3月まで月の初日に在職する職員に支給する手当。<br>・世帯主である職員(扶養あり) 月額23,360円<br>・世帯主である職員(扶養なし) 月額13,060円<br>・その他の職員 月額8,800円  | 同じ       |             | 4,291 千円          | 85,802 円                         |

## 5 特別職の報酬等の状況（令和6年4月1日現在）

| 区 分              |                     | 給 料                        | 月 額  | 等      |
|------------------|---------------------|----------------------------|--|--------|
| 給<br>料           | 町 長                 | 687,200 円<br>( 859,000 円 ) | (参考)類似団体における最高/最低額<br>846,800 円/ 528,000 円 |        |
|                  | 副 町 長               | 581,280 円<br>( 692,000 円 ) | 677,700 円/ 481,000 円                       |        |
| 報<br>酬           | 議 長                 | 278,000 円                  | 400,000 円/ 203,000 円                       |        |
|                  | 副 議 長               | 220,000 円                  | 314,000 円/ 130,000 円                       |        |
|                  | 議 員                 | 184,000 円                  | 290,000 円/ 109,000 円                       |        |
| 期<br>末<br>手<br>当 | 町 長<br>副 町 長        | (令和5年度支給割合)<br>4.50 月分     |  |        |
|                  | 議 長<br>副 議 長<br>議 員 | (令和5年度支給割合)<br>4.50 月分     |  |        |
| 退<br>職<br>手<br>当 |                     | (算定方式)                     | (1期の手当額)                                   | (支給時期) |
|                  | 町 長                 | 給料月額×在職年数×5.126            | 14,090,348 円                               | 任期毎    |
|                  | 副 町 長               | 給料月額×在職年数×3.234            | 7,519,438 円                                | 任期毎    |
|                  | 備 考                 |                            |  |        |

- (注) 1 給料及び報酬の（ ）内は、減額措置を行う前の金額である。  
 2 退職手当の「1期の手当額」は、4月1日現在の給料月額及び支給率に基づき、1期（4年＝48月）勤めた場合における退職手当の見込額である。



## 6 職員数の状況

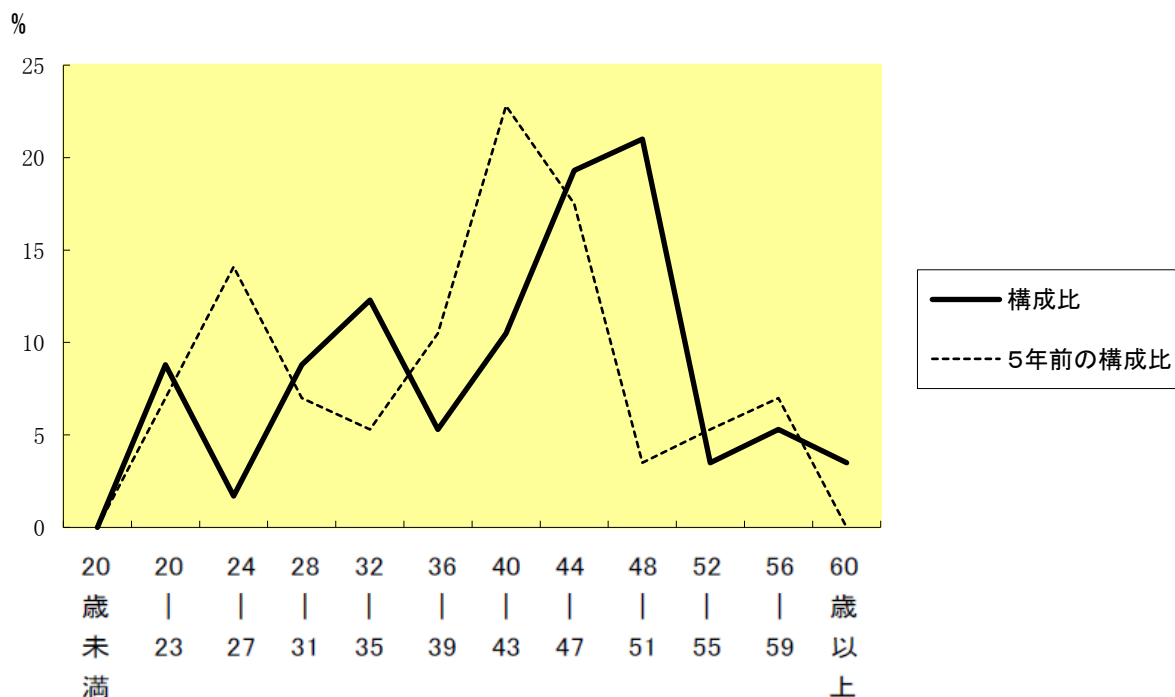
### (1) 部門別職員数の状況と主な増減理由

(各年4月1日現在)

| 区 分<br>部 門                           |      | 職 員 数  |        | 対前年<br>増減数 | 主な増減理由  |
|--------------------------------------|------|--------|--------|------------|---|
|                                      |      | 令和5年   | 令和6年   |            |   |
| 普通<br>会計<br>部門                       | 議 会  | 2      | 2      | 0          | 出納室増員<br><br>出納室増員のための人員調整                                  |
|                                      | 総務企画 | 16     | 17     | 1          |   |
|                                      | 税 務  | 4      | 4      | 0          |   |
|                                      | 民 生  | 3      | 2      | -1         |   |
|                                      | 衛 生  | 9      | 9      | 0          |   |
| 一般<br>行政<br>部門                       | 農林水産 | 6      | 6      | 0          | 0   |
|                                      | 商 工  | 3      | 3      | 0          |   |
|                                      | 土 木  | 5      | 5      | 0          | 0   |
|                                      | 計    | 48     | 48     | 0          | <参考><br>人口1万人当たり職員数 299.07 人<br>(類似団体の人口1万人当たり職員数 204.97 人) |
|                                      | 教育部門 | 5      | 5      | 0          |   |
|                                      | 小 計  | 53     | 53     | 0          | <参考><br>人口1万人当たり職員数 330.22 人<br>(類似団体の人口1万人当たり職員数 241.46 人) |
| 公<br>営<br>企<br>業<br>計<br>等<br>部<br>門 | 下水道  | 1      | 1      | 0          |   |
|                                      | その他  | 3      | 3      | 0          |   |
|                                      | 小 計  | 4      | 4      | 0          |   |
| 合 計                                  |      | 57     | 57     | 0          | <参考><br>人口1万人当たり職員数 355.14 人                                |
|                                      |      | [ 83 ] | [ 83 ] | [ 0 ]      |   |

- (注) 1 職員数は一般職に属する職員数である。  
2 [ ]内は、条例定数の合計である。

(2) 年齢別職員構成の状況（令和6年4月1日現在）



| 区分  | 20歳未満 | 20歳～23歳 | 24歳～27歳 | 28歳～31歳 | 32歳～35歳 | 36歳～39歳 | 40歳～43歳 | 44歳～47歳 | 48歳～51歳 | 52歳～55歳 | 56歳～59歳 | 60歳以上 | 計   |
|-----|-------|---------|---------|---------|---------|---------|---------|---------|---------|---------|---------|-------|-----|
| 職員数 | 0人    | 5人      | 1人      | 5人      | 7人      | 3人      | 6人      | 11人     | 12人     | 2人      | 3人      | 2人    | 57人 |

(3) 職員数の推移

(単位：人・%)

| 区分<br>部門 | 平成31年 | 令和2年 | 令和3年 | 令和4年 | 令和5年 | 令和6年 | 過去5年間の<br>増減数(率) |
|----------|-------|------|------|------|------|------|------------------|
| 一般行政     | 46    | 46   | 46   | 48   | 48   | 48   | 2 (4.35%)        |
| 教育       | 7     | 5    | 5    | 5    | 5    | 5    | △2 (△28.57%)     |
| 普通会計     | 53    | 51   | 51   | 53   | 53   | 53   | 0 (0.00%)        |
| 公営企業等会計  | 4     | 4    | 4    | 4    | 4    | 4    | 0 (0.00%)        |
| 総合計      | 57    | 55   | 55   | 57   | 57   | 57   | 0 (0.00%)        |

(注) 1 各年における定員管理調査において報告した部門別職員数。