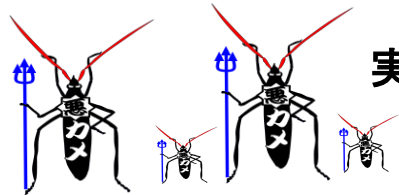


カメムシ予察 発生状況

<浦臼町地域農業再生協議会>



実施日:

8月9日

あめ

〈 水 田 〉					
調査定点 12		カメムシ			作付品種
定点番号	農事組合	成 虫	幼 虫	計	
①	鶴沼第1	10	0	10	ふっくりんこ
②	鶴沼第2	14	0	14	ななつぼし
③	鶴沼第3	13	0	13	ななつぼし
④	浦臼第1	10	0	10	ふっくりんこ
⑤	浦臼第2	6	0	6	ななつぼし
⑥	浦臼6草原	3	0	3	ふっくりんこ
⑦	浦臼第7	4	0	4	ゆめぴりか
⑧	浦臼第8A	3	2	5	ゆめぴりか
⑨	浦臼第8B	2	2	4	ゆめぴりか
⑩	晩生内第1	2	0	2	ふっくりんこ
⑪	晩生内第3A	14	0	14	ゆめぴりか
⑫	晩生内第3B	17	0	17	ななつぼし
平均値		8.2	0.3	8.5	

～適切な防除を実施しましょう～

☆カメムシの防除基準☆

- ・ななつぼし 1.2頭以上/7日間
- ・ゆめぴりか、ふっくりんこ 2.2頭以上/7日間

※ 防除の要否を判断する参考としてください。