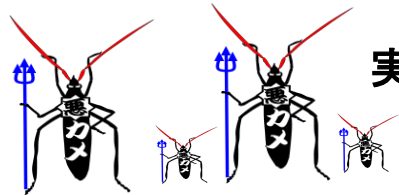


カメムシ予察 発生状況

<浦臼町地域農業再生協議会>



実施日:

8月2日

はれ

〈 水 田 〉					
調査定点 12		カメムシ			作付品種
定点番号	農事組合	成 虫	幼 虫	計	
①	鶴沼第1	14	0	14	ふっくりんこ
②	鶴沼第2	12	0	12	ななつぼし
③	鶴沼第3	2	0	2	ななつぼし
④	浦臼第1	3	0	3	ふっくりんこ
⑤	浦臼第2	0	0	0	ななつぼし
⑥	浦臼6草原	30	0	30	ふっくりんこ
⑦	浦臼第7	8	0	8	ゆめぴりか
⑧	浦臼第8A	3	0	3	ゆめぴりか
⑨	浦臼第8B	2	0	2	ゆめぴりか
⑩	晩生内第1	18	0	18	ふっくりんこ
⑪	晩生内第3A	0	0	0	ゆめぴりか
⑫	晩生内第3B	2	0	2	ななつぼし
平均値		7.8	0.0	7.8	

～適切な防除を実施しましょう～

☆カメムシの防除基準☆

- ・ななつぼし 1.2頭以上/7日間
- ・ゆめぴりか、ふっくりんこ 2.2頭以上/7日間

※ 防除の要否を判断する参考としてください。