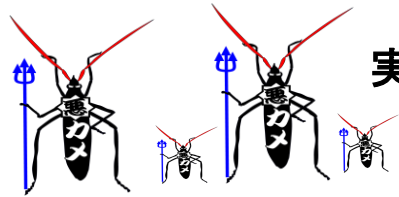


# カメムシ予察 発生状況

## <浦臼町地域農業再生協議会>



実施日:

7月27日

はれ

〈 水 田 〉					
調査定点 12		カメムシ			作付品種
定点番号	農事組合	成 虫	幼 虫	計	
①	鶴沼第1	16	0	16	ふっくりんこ
②	鶴沼第2	8	0	8	ななつぼし
③	鶴沼第3	3	0	3	ななつぼし
④	浦臼第1	2	0	2	ふっくりんこ
⑤	浦臼第2	2	0	2	ななつぼし
⑥	浦臼6草原	3	0	3	ふっくりんこ
⑦	浦臼第7	6	0	6	ゆめぴりか
⑧	浦臼第8A	7	0	7	ゆめぴりか
⑨	浦臼第8B	4	3	7	ゆめぴりか
⑩	晩生内第1	2	1	3	ふっくりんこ
⑪	晩生内第3A	2	0	2	ゆめぴりか
⑫	晩生内第3B	2	1	3	ななつぼし
平均値		4.8	0.4	5.2	

～適切な防除を実施しましょう～

☆カメムシの防除基準☆

- ・ななつぼし 1.2頭以上/7日間
- ・ゆめぴりか、ふっくりんこ 2.2頭以上/7日間

※ 防除の要否を判断する参考としてください。