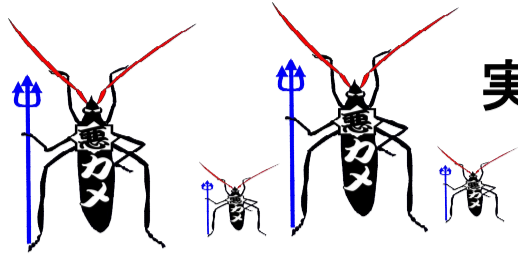


カメムシ予察 発生状況

<浦臼町地域農業再生協議会>



実施日:

7月20日

<もり

< 水 田 >

| 調査定点 12 | | カメムシ | | | 作付品種 |
|---------|--------|------|-----|-----|--------|
| 定点番号 | 農事組合 | 成 虫 | 幼 虫 | 計 | |
| ① | 鶴沼第1 | 5 | 1 | 6 | ふっくりんこ |
| ② | 鶴沼第2 | 0 | 0 | 0 | ななつぼし |
| ③ | 鶴沼第3 | 0 | 0 | 0 | ななつぼし |
| ④ | 浦臼第1 | 0 | 1 | 1 | ふっくりんこ |
| ⑤ | 浦臼第2 | 1 | 0 | 1 | ななつぼし |
| ⑥ | 浦臼6草原 | 3 | 0 | 3 | ふっくりんこ |
| ⑦ | 浦臼第7 | 2 | 0 | 2 | ゆめぴりか |
| ⑧ | 浦臼第8A | 3 | 0 | 3 | ゆめぴりか |
| ⑨ | 浦臼第8B | 6 | 5 | 11 | ゆめぴりか |
| ⑩ | 晩生内第1 | 6 | 0 | 6 | ふっくりんこ |
| ⑪ | 晩生内第3A | 3 | 0 | 3 | ゆめぴりか |
| ⑫ | 晩生内第3B | 2 | 0 | 2 | ななつぼし |
| 平均値 | | 2.6 | 0.6 | 3.2 | |

～適切な防除を実施しましょう～

☆カメムシの防除基準☆

- ・ななつぼし 1.2頭以上/7日間
- ・ゆめぴりか、ふっくりんこ 2.2頭以上/7日間

※ 防除の可否を判断する参考としてください。