

◆農業用ため池を所有・管理している皆様へ◆

農業用ため池の適正な管理について

農業用ため池は、農業用水の確保のほか、洪水防止、水源涵養、防火用水、様々な生物の生息場所の提供など多面的な機能を備え、農業・農村の発展に重要な役割を果たしてきましたが、地震や大雨の影響などにより決壊した場合、下流の人家、農地、公共施設等に甚大な被害を及ぼす可能性があります。災害を防ぎ、農業用ため池を良好な状態で機能させるためには、所有者・管理者の皆様が行う日常点検や維持管理を適切に行うことがとても大切です。

農業用ため池の届出事項に変更などある場合は、次の届出が必要です。

□変更の場合

【変更届出書の記載内容】

- ①農業用ため池の名称
- ②農業用ため池の所在地
- ③変更の年月日
- ④変更の内容
- ⑤変更の理由

□廃止の場合

【廃止届出書の記載内容】

- ①農業用ため池の名称
- ②農業用ため池の所在地
- ③廃止の年月日
- ④廃止の理由
- ⑤廃止後のため池敷地の利用計画

◆特定農業用ため池の所有者・管理者の皆様へ◆

特定農業用ため池の保全に影響を及ぼすおそれのある行為を行うときは、知事の許可等が必要となります。

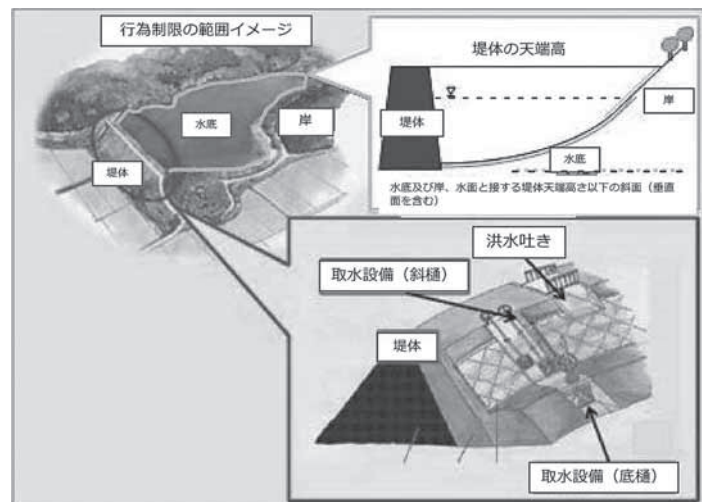
□許可が必要な行為

- ①堤体の掘削、切土、盛土、竹木の植栽
- ②水底の掘削
- ③岸の形状の変更
- ④取水設備又は洪水吐きの変更又は廃止

□許可が不要な行為

- ①土地改良法に基づく土地改良事業
- ②防災工事
- ③非常災害のため必要な応急工事
- ④修繕や堆積土砂の浚渫等の管理
- ⑤安全性の調査（ボーリング調査等）
- ⑥河川法等他の法令に基づく工事等

※河川法、砂防法、森林法、地すべり防止法、急傾斜地崩壊防止法に基づく工事等



特定農業用ため池の防災工事の施行について

★防災工事（耐震対策、豪雨対策、老朽化対策、廃止）を実施しようとするときは、工事着手予定の30日前までに知事に防災工事計画を届け出る必要があります。

★防災工事計画の内容が適正でない（又は「不十分な」）場合、知事の変更を命ずることがありますので、防災工事計画を提出する前に、あらかじめ相談してください。

詳しくは、最寄りの振興局産業振興部調整課・農村振興課指導企画係までお問い合わせください。

改訂版

浦臼町商工会 × 浦臼町 共同事業

浦臼町
URAUSU TOWN

テイクアウトメニュー



コーヒーとお食事館

定休日 日曜日

ザンギ定食 ¥500

肉 丼 ¥500

カレー ¥500

玉子丼 ¥500

おにぎりセット ¥500
(うめ・かつお・お惣菜一種)

☎ 0125-67-3844

事前
予約

御食事処わか杉

定休日 月曜日

ソースカツ丼 ¥500

神内和牛牛丼 ¥500

カレー ¥500

店主の気まぐれおかずセット ¥500

エビ天丼 ¥800

前日
予約 ネギトロサーモン丼 ¥800

☎ 0125-67-3882

事前
予約

しいたげ飯店

定休日 水曜日

中華丼 ¥500

麻婆丼 ¥500

牛 丼 ¥500

あんかけ焼きそば ¥800

一品料理のテイクアウトできます。

☎ 0125-68-2128

事前
予約

うらうす温泉

定休日 水曜日 (レストラン部門のみ)

神内和牛牛丼 ¥500

カツ丼 ¥500

豚 丼 ¥500

予約可能時間
11:00~12:00
16:30~18:30

☎ 0125-68-2727

事前
予約

そば処ほたん亭

定休日 水曜日

たぬきそば ¥500

もりそば ¥500

かけそば ¥500

☎ 0125-67-3211

大判焼 甘い蔵

定休日 水曜日/第1第3木曜日

大判焼 5個入り

(豆乳クリーム/クリーム) 通常価格 ¥600
小倉あんなど
好きな味を選択

特別価格 ¥500

☎ 0125-68-2871

にんじん家族

定休日 水曜日 ※10月までの営業

にんじんネクトル2本
¥600 ⇨ ¥500

にんじんソフト
&
にんじんネクトル1本
¥650 ⇨ ¥500

☎ 090-3392-7511

浦臼ヘルシー食品物産館

定休日 年中無休

ソフトクリーム

&
(とうふ)ひとつ
(あつあげ)選択
(こんにゃく)

¥500

☎ 0125-68-2535

あげいも 五葉フーズ

定休日 火曜日

大盛りサービス
フライドポテト

&
(トルネードポテト)
ドッグロール
いももち 他

250円メニュー
からひとつ選択 ¥500

☎ 0125-67-3730

北海道アグリマート

定休日 土曜日/日曜日/祝日

町内限定品

北海道あじわい便り
ミニトマトジュース500ml

¥500

販売店 (びこるAマート浦臼店) (尾花商店)
(浦臼ヘルシー食品物産館) など

☎ 0125-67-3777

北海道シュウフルイユ浦臼工場

定休日 水曜日

エゾシカソーセージ 1パック…¥500

クラカウワーソーセージ 1パック…¥500

エゾシカフランク 1パック…¥500

エゾシカまん(2個入) 1パック…¥500

エゾシカ春巻き 2パック…¥500

販売店 (道の駅つるぬま)
(びこるAマート浦臼店)

※事前予約をいただいた場合に限り工場直売いたします。

☎ 0125-68-2201

テイクアウトのご注文は、営業時間内
にお願いいたします。
また、混雑している期間はお受けでき
ない場合がございますので、ご了承ください。
テイクアウトメニューは、お早めにお
召し上がりください。



商品券・飲食券
使用期限

7月31日(金)まで

振り込めサギには十分注意しましょう！