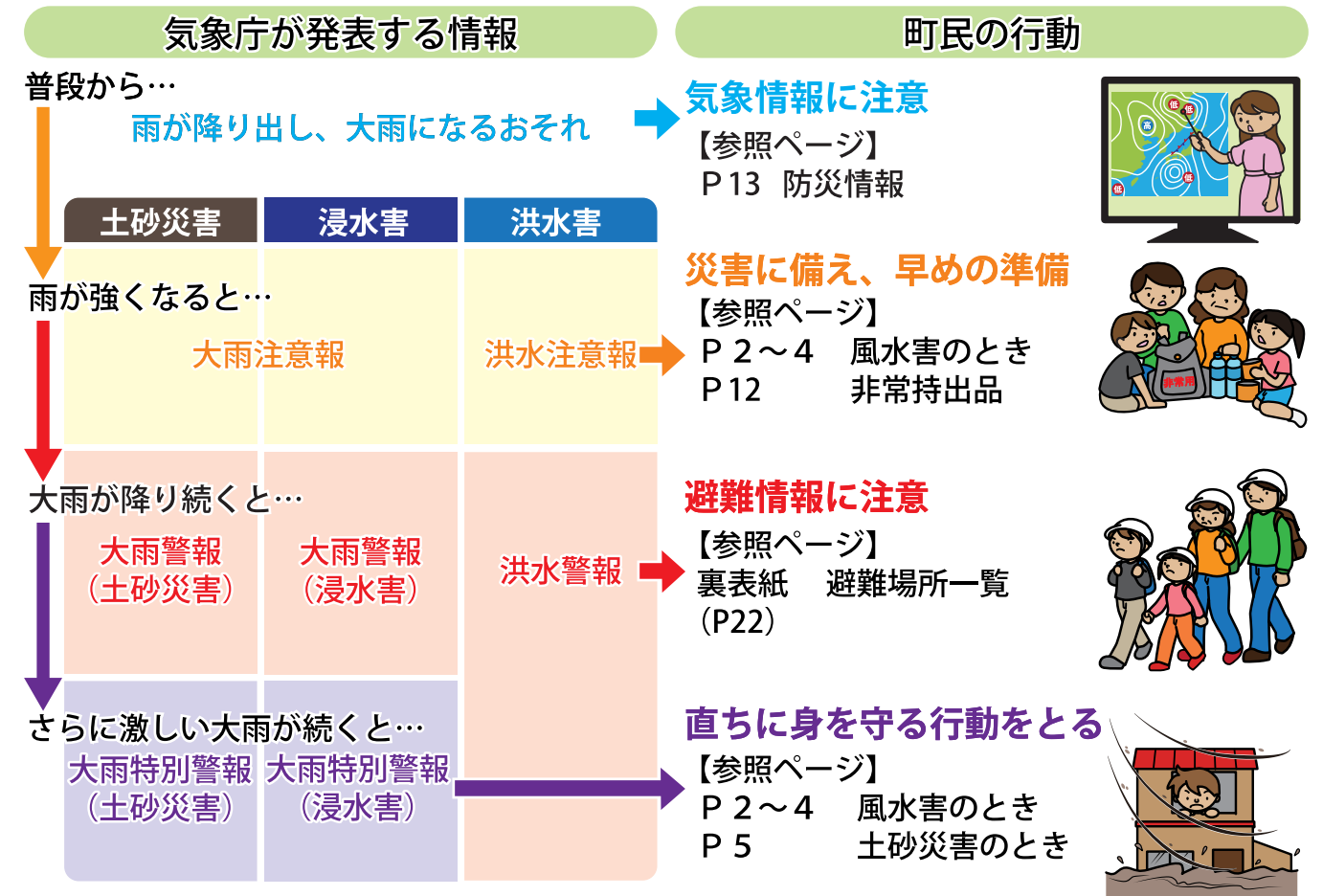


- 気象庁が発表する主な情報 1
 - 大雨に関する気象情報 1
 - 土砂災害警戒情報 1
 - 気象庁が発表する主な情報 1
- 風水害のとき 2～4
 - 風水害に備えよう 2
 - 竜巻注意報が発令されたら 3
 - 雨の強さと降り方 3
 - 避難の注意点 4
- 土砂災害のとき 5
 - 土砂災害の前ぶれ現象 5
- 暴風雪のとき 6～7
 - 被害防止対策 6
 - 備蓄品 7
- 地震のとき 8～9
 - 揺れの大きさと想定される被害 8
 - 浦臼町で大規模な地震が起きたら 8
 - 地震から身を守るために 9
- 自主防災組織の結成にむけて 10
- お年寄りなどに対する避難支援 11
- 非常持出品 12
- 防災情報 13
 - テレビのdボタン・ラジオ・緊急速報メール
 - 災害時の伝言サービス・各種防災情報 13
- 浦臼町洪水ハザードマップ 14～21
 - 浦臼町全体図 (1/50,000) 14～15
 - 浦臼町北部 (1/25,000) 16～17
 - 浦臼町南部 (1/25,000) 18～19
 - 浦臼町市街地 (1/10,000) 20～21
- 避難場所一覧・わが家の防災メモ 22

大雨に関する気象情報



土砂災害警戒情報

降雨による土砂災害の危険が高まったときに、**土砂災害警戒情報**が発表されます。この情報が発表されたら、町の発表する避難に関する情報に注意し、いつでも避難できるように心がけましょう。
 【参照ページ】土砂災害のとき (P5)

気象庁が発表する主な情報

大雨、暴風、暴風雪、地震などの災害が発生するおそれのあるときに、そのときの状況にあわせ、**特別警報、警報、注意報**などが発表されます。「うらうす防災ハンドブック」では、それぞれの災害に関する心得を掲載していますので、気象庁から警報などが発表されてから、とるべき行動について、家族、地域、学校、職場などで話し合っておきましょう。

